

Steffi Coupette wurde 1971 in Köln geboren.

Von 1990-1998 nahm sie an diversen Zeichen- und Malkursen im Raum Köln teil.

1998 zog Steffi Coupette mit ihrem Mann nach Taiwan, später nach Singapur, Hongkong und Shanghai. Die Zeit in China prägte nicht nur ihr Leben, sondern auch Inhalte und Technik ihrer Werke.

2002-03 absolvierte sie Kurse in Zeichnen und Aquarellmalerei.

2005 begann sie unter Einsatz von Pinsel, Schwamm und Spachtel mit der gefühlvollen Verwendung von Acrylfarben.

Seit Juli 2008 lebt Steffi Coupette mit ihrer Familie in Leverkusen, wo sie seitdem in der lokalen Kunstszene aktiv ist.

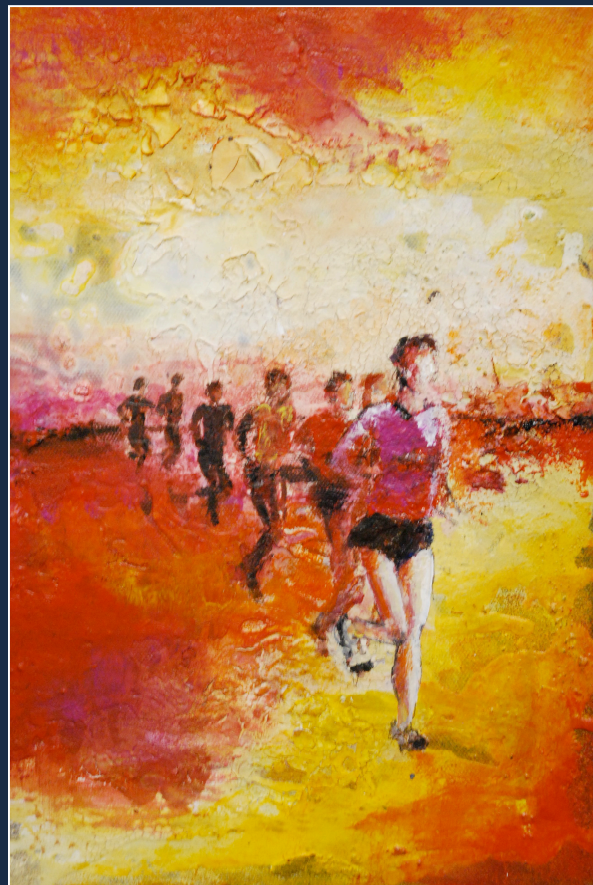
Bisherige Ausstellungen:

2006 'Shanghai', Shanghai

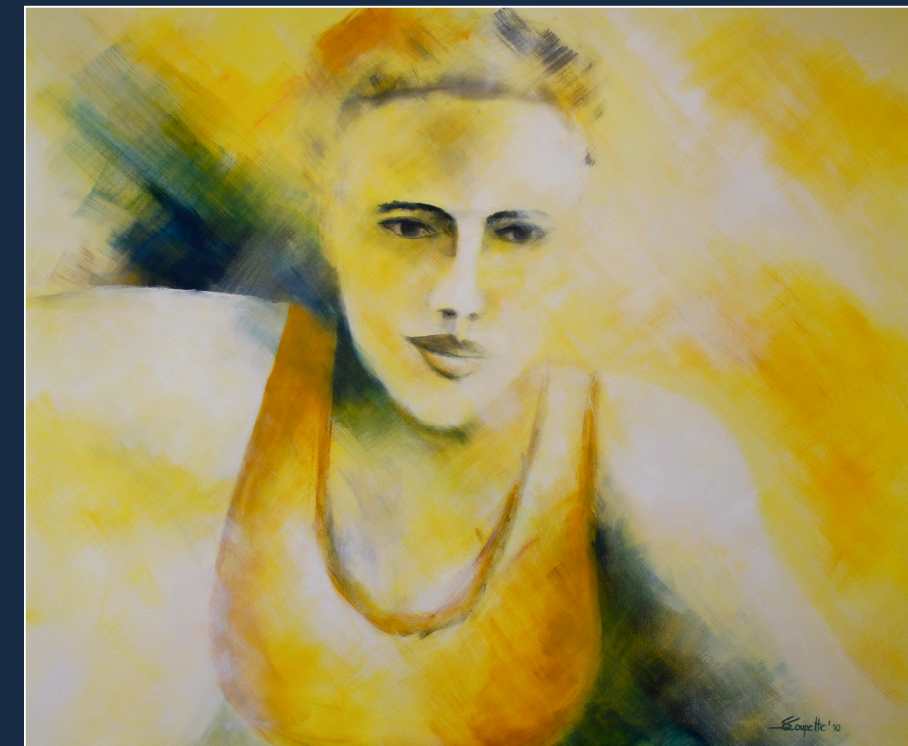
2007 'Spiel und Imagination' & 'My China', Shanghai

2009 u.a. 'Lebensräume', 'Kunstnacht' Leverkusen

2010 'SKF', Langenfeld



Steffi Coupette



Auf dem Weg

Über diese Bilderserie

Nach statischen Objekten der Kölner Architektur, die zuletzt "Perspektiven einer Stadt" prägten, war ich auf der Suche nach lebendigen, aktiven Motiven. Besuche bei hiesigen

Laufveranstaltungen haben mich zum Thema dieser Serie gebracht.

Fasziniert von der Dynamik eines Läufers und inspiriert durch die Herausforderung der malerischen Umsetzung von Aktion, Ambition und Emotion, sind ganz unterschiedliche Eindrücke und Perspektiven entstanden.

Leichtigkeit und Entschlossenheit, ob allein oder in der Gruppe, sind Gegenstand der Bilder.

Auf dem Weg.



Kontakt



steffi@coupette.net
www.steffi.coupette.net